

PlayHouse FUN Break

Scheda Esplicativa e Registro Manutenzioni

Dell'apparecchio elettronico da intrattenimento

Conforme all'Art. 110, Comma 6°, del Testo Unico delle Leggi di Pubblica Sicurezza Omologato
dalla Amministrazione Autonoma dei Monopoli di Stato

FUN BREAK 22

Nome commerciale Apparecchio

Codice identificativo temporaneo dell'apparecchio CODEID

(Rilasciato su "nulla osta" di distribuzione ADM e qui trascritto dal
Produttore/Importatore)

--	--	--	--	--	--	--	--	--	--	--

Spazio per l'etichetta contenente i dati
identificativi dell'apparecchio di gioco

Codice identificativo permanente dell'apparecchio CODEID

(Introdotta dalla rete telematica ADM e qui trascritto dal Proprietario/Possessore)

--	--	--	--	--	--	--	--	--	--	--

CARATTERISTICHE ESTERIORI DELL' APPARECCHIO



ELENCO DEI COMPONENTI NON SENSIBILI PREVISTI

Varianti dell' apparecchio di gioco

Qui di seguito è riportato un elenco di componenti dell'apparecchio che possono subire variazioni in fase di produzione a seconda della richiesta, della tipologia di cabinet e della disponibilità:

- Il colore del cabinet e le finiture superficiali.
- Il numero, la posizione ed il colore dei pulsanti di gioco.
- Il numero e la posizione delle serrature di servizio e di accesso all' apparecchio.
- Possono essere impiegati elementi di rinforzo e blindatura degli sportelli.
- Possono essere installati elementi come testate decorative e topper luminosi personalizzati.
- Possono essere installati accessori come porta vivande, posacenere, poggiapiedi, supporto pda.
- Possono comparire loghi personalizzati delle aziende appartenenti alla filiera di commercializzazione, distribuzione e messa in esercizio dell'apparecchio.
- Le serigrafie possono avere dimensioni effettive e forme differenti.

Serigrafie alternative parte superiore e inferiore



Loghi e avvisi riportati sulle serigrafie dell'apparecchio

Sulle serigrafie sono chiaramente riportati il logo "ADM GIOCO LEGALE RESPONSABILE", il divieto di gioco per i "MINORI DI ANNI 18", il costo della partita, il valore della massima vincita possibile e l'avviso sulla possibile dipendenza che il gioco può causare.

Elenco dei cabinet alternativi

Produttore: B.D.M. S.r.l.	
Nome Mobile: MAYA ECLIPSE	
Cabinet Originale e Opzionali	
Larghezza:	cm 59
Profondità:	cm 49
Altezza:	cm 193
Peso:	kg 97

VARIANTI "MAYA ECLIPSE"



Logo Alzata: può avere in alternativa la personalizzazione del logo richiesto dal cliente



Logo Plancia: può avere in alternativa la personalizzazione del logo richiesto dal cliente

Tutte queste varianti elencate hanno una funzione esclusivamente estetica:

- pacche laterali in MDF verniciato
- fasce in acciaio frontali
- fasce frontali superiori laterali in acciaio
- fascia centrale in acciaio
- decoro della testata piatto
- decoro tra la plancia e il monitor
- decoro posto alla base del mobile



NB: Il colore, i materiali, le finiture e le dimensioni del mobile possono subire leggere modifiche in fase produttiva. Nelle serigrafie/grafiche del mobile (anche se personalizzate) verranno riportate le informazioni minime stabilite dalla normativa vigente: Costo partita, Vincita massima, Divieto di gioco ai minori di anni 18, Logo ADM

Ulteriori cabinet aggiuntivi

Produttore: AMS S.r.l	
Nome Mobile: LUCKY CASINO II	
Larghezza:	cm 55,5
Profondità:	cm 53,5
Altezza:	cm 217
Peso:	Kg 130

Personalizzazioni

I mobili possono avere disegni serigrafici della testata o frontali personalizzati. Tali elementi non influiscono sul funzionamento della macchina.



NB: Il colore, I materiali, le finiture e le dimensioni del mobile possono subire leggere modifiche in fase produttiva. Nelle serigrafie/grafiche del mobile (anche se personalizzate) verranno riportate le informazioni minime stabilite dalla normativa vigente: Costo partita, Vincita massima, Divieto di gioco ai minori di anni 18, Logo ADM

Produttore: Baldazzi Styl Art S.p.a.	
Nome Mobile: MAGNUM 22	
Larghezza:	cm 57
Profondità:	cm 58
Altezza:	cm 192,5

ELEMENTI OPZIONALI



Tower Light SHUTTLE



Tower Light VANGUARD



Kit Blindatura Posteriore



Kit Blindatura Alto



Kit Blindatura Basso

NB: I Kit Blindatura posso variare di dimensioni e di aspetto estetico in base al mobile. quindi le presenti foto sono puramente illustrative.



Poggiapiedi



NB: Il colore, I materiali, le finiture e le dimensioni del mobile possono subire leggere modifiche in fase produttiva. Nelle serigrafie/grafiche del mobile (anche se personalizzate) verranno riportate le informazioni minime stabilite dalla normativa vigente: Costo partita, Vincita massima, Divieto di gioco ai minori di anni 18, Logo ADM

Produttore: Cristaltec S.p.a.	
Nome Mobile: PRESTIGE 22	
Larghezza:	cm 59,4
Profondità:	cm 46,8
Altezza:	cm 193
Peso:	kg 103

CUSTOM E PERSONALIZZAZIONI

I Cabinet possono avere testatine in acciaio, fiancate laterali, e sportelli inferiori con LOGHI personalizzati e luci di diverso colore.

Tali elementi non influiscono in alcun modo con il funzionamento della macchina.

CUPOLINO LUMINOSO (Opzionale)



PRESTIGE CON ALIMENTATORE ACCESSIBILE SOLO DALL'INTERNO



NB: Il colore, I materiali, le finiture e le dimensioni del mobile possono subire leggere modifiche in fase produttiva. Nelle serigrafie/grafiche del mobile (anche se personalizzate) verranno riportate le informazioni minime stabilite dalla normativa vigente: Costo partita, Vincita massima, Divieto di gioco ai minori di anni 18, Logo ADM

ULTERIORI OPZIONI SU CABINET PRESTIGE

PRESTIGE CON ALIMENTATORE ACCESSIBILE SOLO DALL'ESTERNO



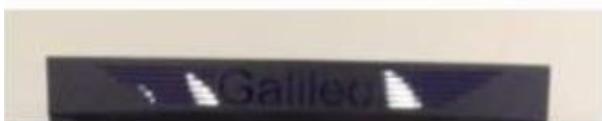
Produttore: Mag Elettronica S.r.l.**Nome Mobile: Galileo / Galileo 2**

Larghezza: cm 55

Profondità: cm 48

Altezza cm 180

OPTIONAL DI FORNITURA



DETTAGLIO PORTA GALILEO CON ANGOLI NON SMUSSATI

N.B.: LA DIFFERENZA TRA LE DUE VERSIONI CONSISTE ESCLUSIVAMENTE NELLA SMUSSATURA DEGLI ANGOLI DELLA PORTA IN GALILEO 2.



NB: Il colore, I materiali, le finiture e le dimensioni del mobile possono subire leggere modifiche in fase produttiva. Nelle serigrafie/grafiche del mobile (anche se personalizzate) verranno riportate le informazioni minime stabilite dalla normativa vigente: Costo partita, Vincita massima, Divieto di gioco ai minori di anni 18, Logo ADM

Produttore: Mag Elettronica S.r.l.**Nome Mobile: i-LEO**

Larghezza: cm 58

Profondità: cm 68

Altezza cm 197,6

PLANCIA PULSANTI ALTERNATIVA

Plancia pulsanti opzionale



NB: Il colore, I materiali, le finiture e le dimensioni del mobile possono subire leggere modifiche in fase produttiva. Nelle serigrafie/grafiche del mobile (anche se personalizzate) verranno riportate le informazioni minime stabilite dalla normativa vigente: Costo partita, Vincita massima, Divieto di gioco ai minori di anni 18, Logo ADM

Produttore: Marim S.r.l.	
Nome Mobile: MARIM MAW	
Larghezza:	cm 60
Profondità:	cm 53
Altezza:	cm 198
Peso:	Kg: 120

Elementi opzionali variabili

Trattasi di variazioni di carattere puramente estetico, che non alterano in alcun modo il corretto funzionamento dell'apparecchio

Ufotower opzionale	
Il pannello sottopancia può alloggiare un pulsante aggiuntivo che funziona in parallelo al pulsante start sito sulla plancia.	
	



NB: Il colore, I materiali, le finiture e le dimensioni del mobile possono subire leggere modifiche in fase produttiva. Nelle serigrafie/grafiche del mobile (anche se personalizzate) verranno riportate le informazioni minime stabilite dalla normativa vigente: Costo partita, Vincita massima, Divieto di gioco ai minori di anni 18, Logo ADM

Produttore: Marim S.r.l.**Nome Mobile: MARIM ST**

Larghezza: cm 72

Profondità: cm 97

Altezza cm 196

Elementi opzionali variabili

L'apparecchio può avere la serigrafia al posto del secondo monitor oppure due monitor il cui segnale video viene prelevato da una sola uscita vga dalla scheda di gioco, la posizione dei pulsanti può variare come da foto.

Tra la scheda di gioco uscita vga e i due cavi vga dei monitor è inserito uno sdoppiatore a Y per ottenere sui due monitor l'identico segnale video in uscita dalla scheda di gioco che non influisce in nessun modo lo svolgimento delle partite.

Il mobile in ferro può essere di colore nero o bianco.



NB: Il colore, I materiali, le finiture e le dimensioni del mobile possono subire leggere modifiche in fase produttiva. Nelle serigrafie/grafiche del mobile (anche se personalizzate) verranno riportate le informazioni minime stabilite dalla normativa vigente: Costo partita, Vincita massima, Divieto di gioco ai minori di anni 18, Logo ADM

Produttore: Mack3 Soc. Coop.**Nome Mobile: STAR SLIM TWIN 22"**

Larghezza: cm 55,50

Profondità: cm 41,50

Altezza cm 132



NB: Il colore, I materiali, le finiture e le dimensioni del mobile possono subire leggere modifiche in fase produttiva. Nelle serigrafie/grafiche del mobile (anche se personalizzate) verranno riportate le informazioni minime stabilite dalla normativa vigente: Costo partita, Vincita massima, Divieto di gioco ai minori di anni 18, Logo ADM

Produttore: Cristaltec S.p.a.**Nome Mobile: MERKUR MOTION**

Larghezza: cm 58

Profondità: cm 60

Altezza: cm 188

Peso: kg 108

Disponibile anche con elemento non
Sensibile:
LUCI TOPPER



NB: Il colore, I materiali, le finiture e le dimensioni del mobile possono subire leggere modifiche in fase produttiva. Nelle serigrafie/grafiche del mobile (anche se personalizzate) verranno riportate le informazioni minime stabilite dalla normativa vigente: Costo partita, Vincita massima, Divieto di gioco ai minori di anni 18, Logo ADM

Produttore: Nazionale Elettronica S.r.l.**Nome Mobile: GRANDE LIBERTY**

Larghezza:	cm 60
Profondità:	cm 50
Altezza:	cm 187
Peso:	kg 121

**A: Potrebbe essere riportato il logo/nome
Della ditta produttrice e/o acquirente**

**SIREN LOCK
(OPZIONALE)****KIT BLINDATURA
(OPZIONALE)****CUPOLINO
(OPZIONALE)****BARRA FISSAGGIO
(OPZIONALE)**

NB: Il colore, I materiali, le finiture e le dimensioni del mobile possono subire leggere modifiche in fase produttiva. Nelle serigrafie/grafiche del mobile (anche se personalizzate) verranno riportate le informazioni minime stabilite dalla normativa vigente: Costo partita, Vincita massima, Divieto di gioco ai minori di anni 18, Logo ADM

Produttore: Nazionale Elettronica S.r.l.**Nome Mobile: N3**

Larghezza:	cm 85
Profondità:	cm 61,8
Altezza:	cm 197

A: Potrebbe essere riportato il logo/nome della ditta produttrice e/o acquirente



NB: Il colore, I materiali, le finiture e le dimensioni del mobile possono subire leggere modifiche in fase produttiva. Nelle serigrafie/grafiche del mobile (anche se personalizzate) verranno riportate le informazioni minime stabilite dalla normativa vigente: Costo partita, Vincita massima, Divieto di gioco ai minori di anni 18, Logo ADM

Produttore: Novomatic Italia S.p.a.	
Nome Mobile: LOTUS 3D	
Larghezza:	cm 60
Profondità:	cm 55
Altezza:	cm 210
Peso:	kg 120

Elementi opzionali variabili <i>(Trattasi di variazioni di carattere puramente estetico, che non alterano in alcun modo il corretto funzionamento dell'apparecchio)</i>	
Ufotower opzionale	
Il logo e il display sulla rialzina possono subire variazioni estetiche (personalizzazioni su richiesta cliente)	
La posizione delle serrature può variare a seconda dell'utilizzo	
Le serigrafie del secondo e terzo monitor possono subire variazioni estetiche (personalizzazioni su richiesta cliente)	
Il pannello sottopancia può alloggiare un pulsante aggiuntivo che funziona in parallelo al pulsante start sito sulla plancia	
Il logo sottopancia può essere subire variazioni estetiche (personalizzazioni su richiesta cliente)	
Lo sportello ed il piedistallo possono subire variazioni estetiche	 



NB: Il colore, I materiali, le finiture e le dimensioni del mobile possono subire leggere modifiche in fase produttiva. Nelle serigrafie/grafiche del mobile (anche se personalizzate) verranno riportate le informazioni minime stabilite dalla normativa vigente: Costo partita, Vincita massima, Divieto di gioco ai minori di anni 18, Logo ADM

Produttore: Novomatic Italia S.p.a.**Nome Mobile: SUPER PUB**

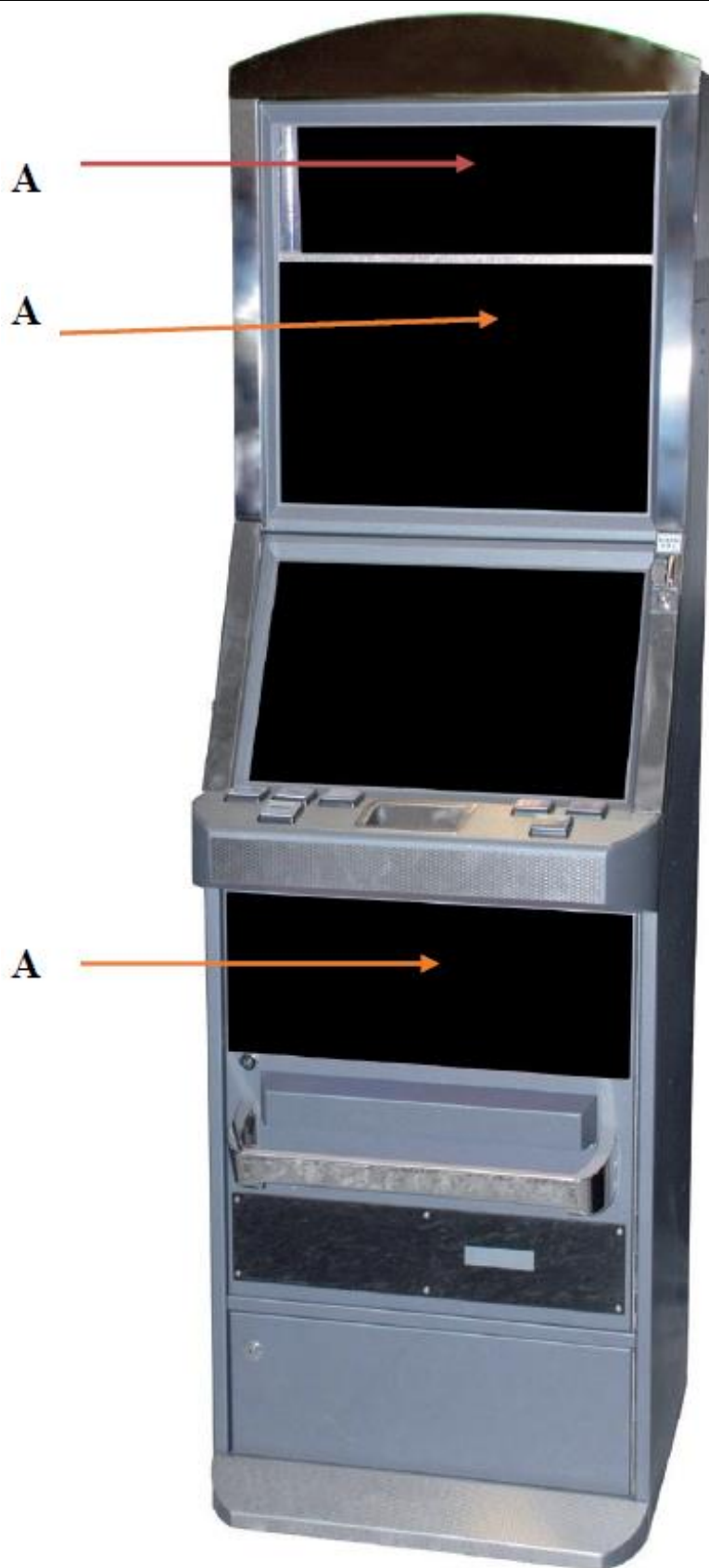
Larghezza: cm 57

Profondità: cm 53,8

Altezza: cm 185,7

Peso: kg 140

**A: Queste parti possono
essere personalizzate
su richiesta del cliente**



NB: Il colore, I materiali, le finiture e le dimensioni del mobile possono subire leggere modifiche in fase produttiva. Nelle serigrafie/grafiche del mobile (anche se personalizzate) verranno riportate le informazioni minime stabilite dalla normativa vigente: Costo partita, Vincita massima, Divieto di gioco ai minori di anni 18, Logo ADM

Produttore: Novomatic Italia S.p.a.**Nome Mobile: FV629 LUDUS**

Larghezza: cm 57

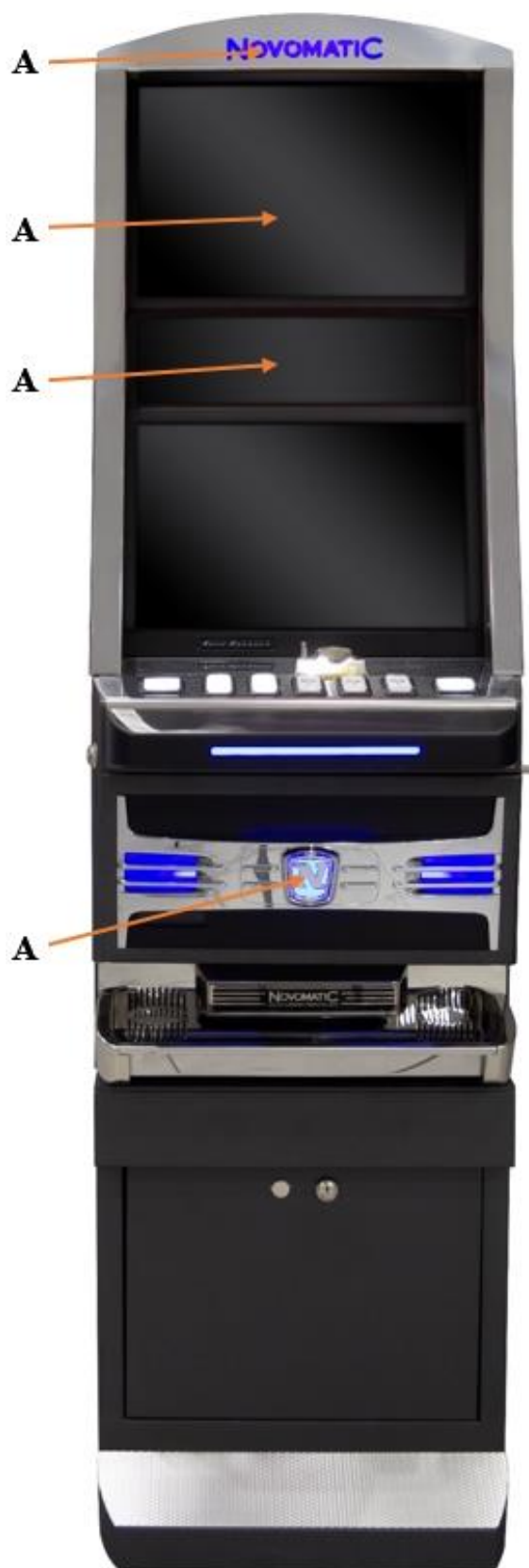
Profondità: cm 53,8

Altezza: cm 185,7

Peso: kg 140

A : Queste parti possono essere personalizzate su richiesta del cliente.

Ufotower opzionale

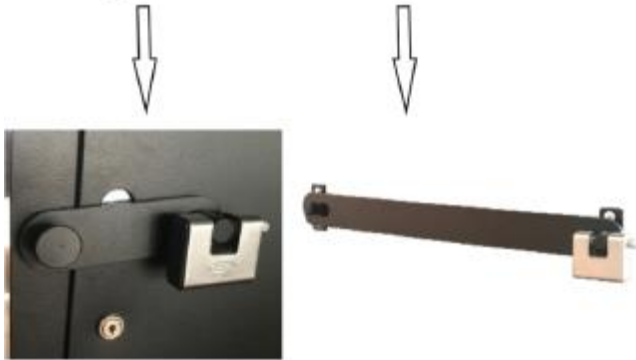


NB: Il colore, I materiali, le finiture e le dimensioni del mobile possono subire leggere modifiche in fase produttiva. Nelle serigrafie/grafiche del mobile (anche se personalizzate) verranno riportate le informazioni minime stabilite dalla normativa vigente: Costo partita, Vincita massima, Divieto di gioco ai minori di anni 18, Logo ADM

Produttore:	Power Group Srl
Nome Mobile:	EARTH 22
Larghezza:	cm 56,5
Profondità:	cm 52
Altezza:	cm 208

Cupolino in plex luminoso con scritta Earth.
Personalizzabile con logo/scritta del cliente.

Sistema di blindaggio superiore ed inferiore



Sportello cassa con logo e scritta Earth,
personalizzabile con logo/scritta del cliente

Il cabinet Earth può essere realizzato di diversi colori



NB: Il colore, I materiali, le finiture e le dimensioni del mobile possono subire leggere modifiche in fase produttiva. Nelle serigrafie/grafiche del mobile (anche se personalizzate) verranno riportate le informazioni minime stabilite dalla normativa vigente: Costo partita, Vincita massima, Divieto di gioco ai minori di anni 18, Logo ADM

Produttore: San Marino Games	
Nome Mobile: MISTER Lucky 1TFT	
Larghezza:	cm 61
Profondità:	cm 57,5
Altezza:	cm 198
Peso:	kg 120



SIREN LOCK (OPZIONALE)



KIT BLINDATURA (OPZIONALE)



BARRA FISSAGGIO (OPZIONALE)



CUPOLINO (OPZIONALE)



PLANCIA (OPZIONALE)

A

Possibilità di personalizzazione del pannello frontale esempio:



Potrebbe essere riportato il logo/nome della ditta produttrice e/o acquirente



NB: Il colore, I materiali, le finiture e le dimensioni del mobile possono subire leggere modifiche in fase produttiva. Nelle serigrafie/grafiche del mobile (anche se personalizzate) verranno riportate le informazioni minime stabilite dalla normativa vigente: Costo partita, Vincita massima, Divieto di gioco ai minori di anni 18, Logo ADM

Produttore: San Marino Games			
Nome Mobile: BIG Lucky			
Larghezza:	cm	65	
Profondità:	cm	82	
Altezza:	cm	168(A)	125(B)
Peso:	kg	140(A)	133(B)



KIT BLINDATURA (OPZIONALE)



PLANCIA (OPZIONALE)



SIREN LOCK (OPZIONALE)



BARRA FISSAGGIO (OPZIONALE)



TOPPER CON GRAFICA (OPZIONALE)



(B) Assetto minimo

Porta opzionale



(A) Assetto massimo

NB: Il colore, I materiali, le finiture e le dimensioni del mobile possono subire leggere modifiche in fase produttiva. Nelle serigrafie/grafiche del mobile (anche se personalizzate) verranno riportate le informazioni minime stabilite dalla normativa vigente: Costo partita, Vincita massima, Divieto di gioco ai minori di anni 18, Logo ADM

**OPZIONE SIREN LOCK MONTATO SU CABINET
NAZIONALE ELETTRONICA e SAN MARINO GAMES****• Serratura Elettronica con Dispositivo Antifurto "SIREN LOCK" (OPZIONALE)**

Il sistema SirenLock è un sistema di allarme con serratura elettronica per la protezione da aperture indesiderate dell'apparecchio di gioco. In alternativa è presente in forma semplificata senza serratura elettronica.

Nell'apparecchio di gioco vengono installati il dispositivo acustico e il ricevitore irda ("IRDA SENSE"). L'apertura è possibile solo attraverso un telecomando irda proprietario; Sono stati adottati diversi meccanismi per la protezione della comunicazione tra il telecomando e il dispositivo montato sull'apparecchio che lo proteggono da eventuali tentativi di "log" e forzatura della comunicazione.

Il dispositivo Siren Lock mantiene il proprio funzionamento anche in assenza di alimentazione grazie a una batteria tampone, nel caso risulti scaricarsi è stata prevista una presa di alimentazione d'emergenza esterna all'apparecchio.

Le principali caratteristiche del "SIREN LOCK" sono:

1. predisposizione per il comando di una elettroserratura.
2. controllo di uno o più switch di porta dell'apparecchio di gioco.
3. Riattivazione automatica del sistema di allarme dopo 10 secondi dalla chiusura dell'apparecchio di gioco.
4. se l'apparecchio non viene chiuso correttamente, l'allarme si riattiva comunque dopo 2 minuti.
5. Se viene rilevata un'apertura non autorizzata (attraverso l'apertura di uno degli sportelli controllati dall'allarme), viene emesso un suono bitonale.



SIREN LOCK



IRDA SENSE

In alternativa può essere montato il solo dispositivo siren lock in forma semplificata. In questa configurazione lo schedino irda sense e la serratura elettronica non vengono montate e l'attivazione/disattivazione dell'allarme avviene esclusivamente tramite apposite chiavette poste all'interno e all'esterno del mobile.

SIREN LOCK IN VERSIONE
SEMPLIFICATA

Componenti non sensibili opzionali con i quali possono essere equipaggiati i mobili presenti in questo libretto esplicativo

Giochi di luci opzionali

Luci cupola opzionali



L'immagine è puramente indicativa, possono variare nella forma a seconda della forma della cupola del cabinet

Topper opzionali



Protezioni anti intrusione

Catenacci opzionali atti a prevenire intrusioni da personale non autorizzato, possono variare nella forma e nelle dimensioni a seconda del cabinet sul quale vengono installati

ELENCO DEI COMPONENTI OPZIONALI

1. COMPONENTE OPZIONALE DELAY TIMER O TEMPORIZZATORE

In aggiunta è possibile installare nell' apparecchio il dispositivo Time Delay, ovvero un dispositivo che ritarda la fornitura della tensione di ingresso all'alimentatore dell'apparecchio di un certo tempo. Il tempo di ritardo può essere fisso o variabile a seconda del modello di temporizzatore utilizzato. Questo dispositivo permette di preservare l'integrità e l'affidabilità di tutti i dispositivi che compongono l' apparecchio (interruttore principale, alimentatore, scheda elettronica di gioco, gettoniera, hopper) che sono alimentati a bassa tensione (5V, 12V, 24V). Il dispositivo è dotato di fusibile di protezione per I = 3A

ELENCO DEGLI ELEMENTI COMPATIBILI PREVISTI

Qui di seguito vengono elencati tutte le possibili alternative ai dispositivi sensibili installati nell' esemplare di apparecchio di gioco omologato. Sono evidenziati in neretto i dispositivi originari.

Dispositivi di alimentazione dell' apparecchio

I dispositivi utilizzati per alimentare tutte le parti in tensione dell'apparecchio avranno le seguenti caratteristiche :

- ingresso — 220 VAC
- uscita — + 5 VDC a 15 A
- uscita — +12 VDC a 4 A
- uscita — +24 VDC a 4 A

Dispositivi di accettazione monete (gettoniere)

N°	Produttore	Modello e Caratteristiche
1	Comestero	RM5 / RM5 HD
2	Azkoyen	L66S-I / X6D2S-I / X66S-I
3	Alberici	AL06V / AL66V / AL66V FG
4	NRI / CRANE	G-13 MFT / V2 Colibri / G40 / V2 Eagle
5	Paytech	S10 cctalk
6	Alex A-Zeta	S10 cctalk
7	Microhard	H10

Dispositivi di erogazione monete (hopper)

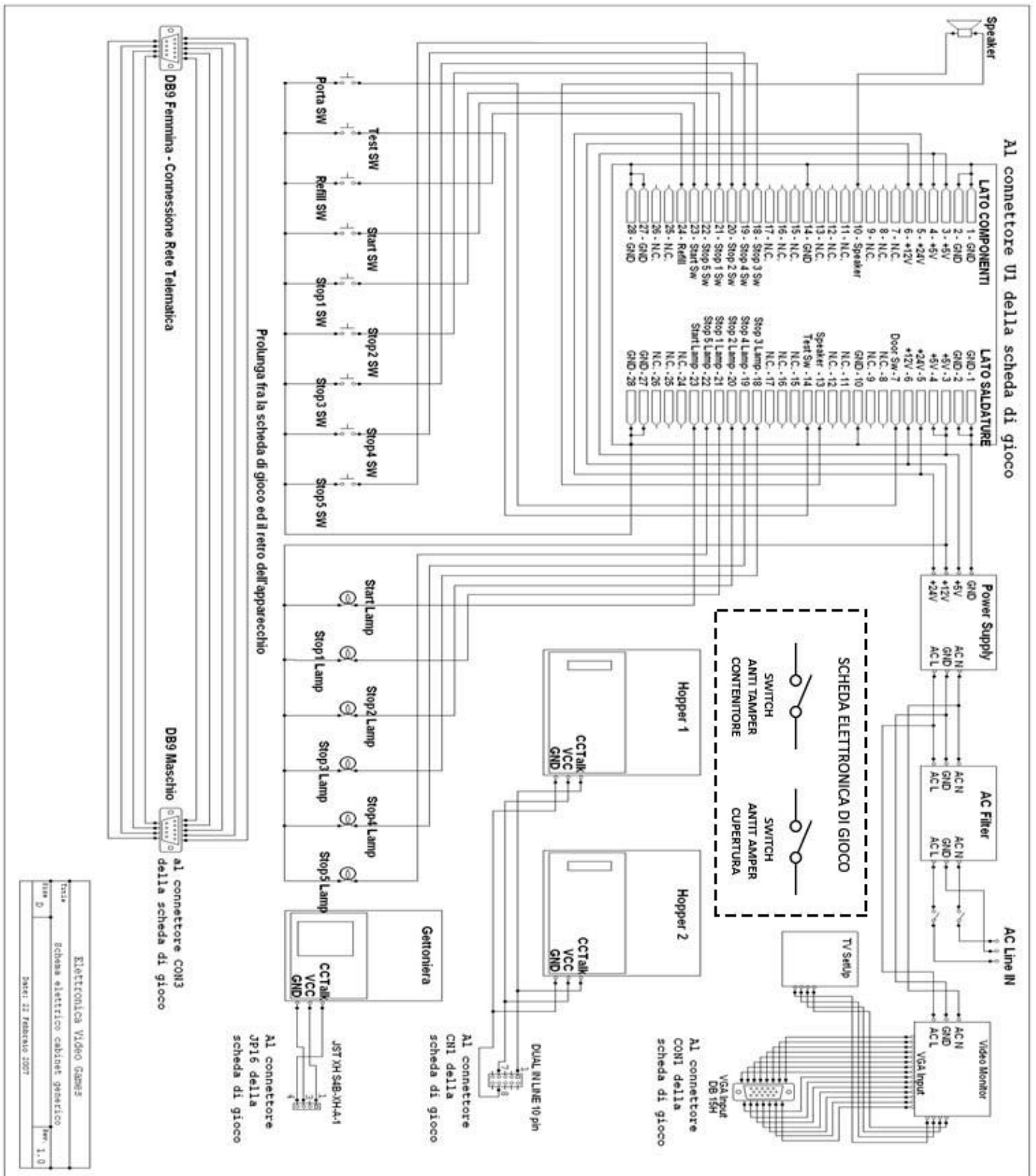
N°	Produttore	Modello e Caratteristiche
1	Suzo Happ	Cube Hopper MKII / DUO Hopper / Hopper Flow
2	Azkoyen	Rode U / Rode U-II
3	Alberici	CD / CD Midi / CD Maxi / CD F7 (CD Triple Black) / Hopper One / Hopper One S11
4	Money Controls	SBB / MK2 (SCH2) / MK4
5	CRANE / NRI	H2 Nano (Currenza H2)
6	Himecs	85A Mini Hopper
7	Paytec	F1 PRO 1012-1024 / H PRO 2012-2024
8	Microhard	X3 / X5
9	Asahi Seiko	SA-595

Dispositivi di visualizzazione (monitor)

N°	Produttore	Modello	N°	Produttore	Modello
1	Acer	LCD/LED 22" Wide	23	Hyundai	LCD/LED 22" Wide
2	AOC	LCD/LED 21,5" Wide	24	Intervideo	LCD/LED 22" Wide
3	AOC	LCD/LED 22" Wide	25	IVG	LCD/LED 22" Wide
4	AOC	LCD/LED 21,5" Wide Touch	26	KF	LCD/LED 22" Wide
5	Asus	LCD/LED 22" Wide	27	LG	LCD/LED 22" Wide
6	AU Optronic	LCD/LED 22" Wide	28	MTree	LCD/LED 22" Wide
7	Bestech	LCD/LED 22" Wide	29	Novomatic	LCD/LED 21,6" Wide
8	Blue H	LCD/LED 22" Wide	30	Novomatic	LCD/LED 22" Wide
9	Chi Mei	LCD/LED 22" Wide	31	Novomatic	LCD/LED 21,6" Wide Touch
10	Chungwa	LCD/LED 22" Wide	32	Novomatic	LCD/LED 22" Wide Touch
11	Cristaltec	LCD/LED 22" Wide	33	QBell	LCD/LED 22" Wide
12	Dell	LCD/LED 22" Wide	34	Rayko	LCD/LED 22" Wide
13	Dynatrong	LCD/LED 22" Wide	35	Royal	LCD/LED 22" Wide
14	Eizo	LCD/LED 22" Wide	36	Samsung	LCD/LED 22" Wide
15	ELO Touch	LCD/LED 21,5" Wide Touch	37	San Marino Games	LCD/LED 21,5" Wide
16	Fujitsu-Siemens	LCD/LED 22" Wide	38	San Marino Games	LCD/LED 22" Wide
17	General Touch	LCD/LED 21,5" Wide	39	San Marino Games	LCD/LED 21,5" Wide Touch
18	General Touch	LCD/LED 21,5" Wide Touch	40	San Marino Games	LCD/LED 22" Wide Touch
19	Hann Star	LCD/LED 21,5" Wide	41	Wei-Ya	LCD/LED 22" Wide
20	Hann Star	LCD/LED 21,5" Wide Touch	42	Worldtrade	LCD/LED 21,5" Wide
21	Hantarex	LCD/LED 22" Wide	43	Worldtrade	LCD/LED 21,5" Wide Touch
22	HP	LCD/LED 21,5" Wide			

Le periferiche segnalate in **GRASSETTO** sono di dotazione standard.

SCHEMA ELETTRICO DELL' APPARECCHIO



CONNETTORI DELLA SCHEDA ELETTRONICA DI GIOCO

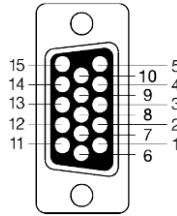
SCHEMA CONNETTORE PRICIPALE (JAMMA)

LATO COMPONENTI	PIN	LATO SALDATURE
GND	1	GND
GND	2	GND
+5 V	3	+5 V
+5 V	4	+5 V
+24V	5	+24V
+12 V	6	+12 V
N.C.	7	SWITCH PORTA PRINCIPALE (input)
N.C.	8	N.C.
N.C.	9	N.C.
(audio) SPEAKER DESTRO	10	GND
N.C.	11	N.C.
N.C.	12	N.C.
N.C.	13	SPEAKER SINISTRO (audio)
GND	14	TEST SWITCH (input)
N.C.	15	N.C.
N.C.	16	N.C.
N.C.	17	N.C.
(input) STOP 3 SWITCH	18	STOP 3 LAMP (output)
(input) STOP 4 SWITCH	19	STOP 4 LAMP (output)
(input) STOP 2 SWITCH	20	STOP 2 LAMP (output)
(input) STOP 1 SWITCH	21	STOP 1 LAMP (output)
(input) STOP 5 SWITCH	22	STOP 5 LAMP (output)
(input) START SWITCH	23	START LAMP (output)
(input) REFILL SWITCH	24	N.C.
N.C.	25	CCTalk Data (dati)
N.C.	26	N.C.
GND	27	GND
GND	28	GND

SCHEMA CONNETTORE VIDEO

PIN	Descrizione
1	Video Rosso
2	Video Verde
3	Video Blu
4	N.C.
5	GND
6	GND
7	GND
8	GND
9	N.C.
10	GND
11	N.C.
12	N.C.
13	Sincronismo Video Orizzontale
14	Sincronismo Video Verticale
15	N.C.

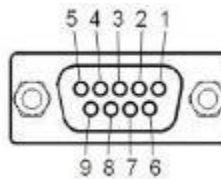
Connettore tipo **DB15-F**



SCHEMA CONNETTORE SERIALE AAMS (RS232)

PIN	Descrizione
1	N.C.
2	TX
3	RX
4	N.C.
5	GND
6	N.C.
7	N.C.
8	N.C.
9	N.C.

Connettore tipo **DB9-F DCE** (Data Communication)



SCHEMA CONNETTORE CCTALK

PIN	Descrizione
1	CcTalk Data
2	N.C.
3	N.C.
4	N.C.
5	N.C.
6	N.C.
7	VCC
8	GND
9	N.C.
10	N.C.

Connettore tipo **IDC 10 pin**



SCHEMA CONNETTORE CCTALK

Pin	Descrizione
1	VCC
2	N.C.
3	GND
4	CcTalk Data

Connettore **JST XH S4B-XH-A-1**



Revisione	Data	Descrizione
1	20 Marzo 2024	Prima edizione